



## СПЕЦИФИКАЦИЯ

### МОБИЛЬНЫЙ ПРОМЫВОЧНЫЙ

### КОМПЛЕКС BWR300



#### **BWR300- Промывочный комплекс**

Состоит из мойки гравия, 2-х декового моющего грохота и грязевого отстойника. Уникальный промывочный комплекс BWR300 в процессе работы увеличивает долю повторно используемой продукции, а также, являясь полностью мобильным, позволяет заказчикам работать в непосредственной близости к месту добычи и легко перемещать комплекс с места на место.

#### **Конфигурация & Преимущества**

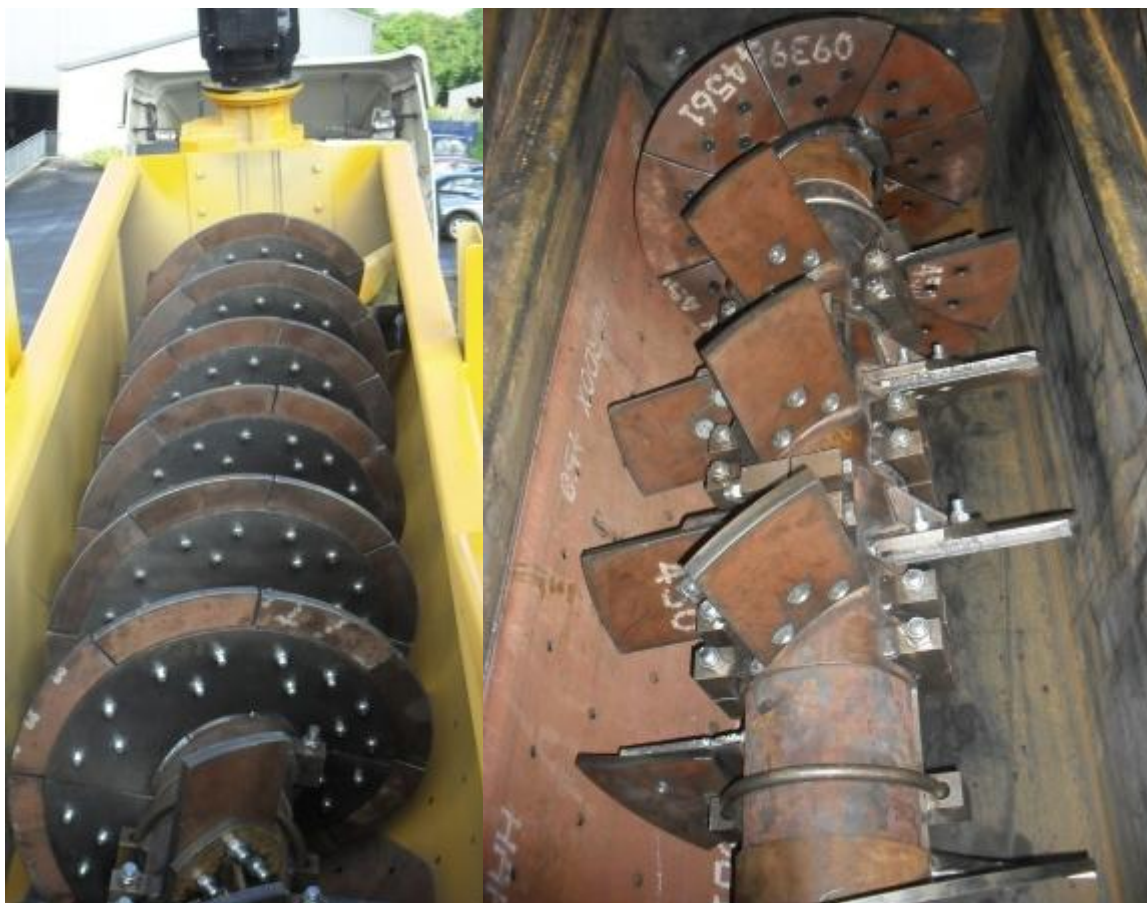
- Полностью мобильный промывочный комплекс – состоит из моющего грохота, мойки гравия & фильтра (Грязевой отстойник);
- Мобильное или полу мобильное шасси – может монтироваться на 45-ти футовом прицепе для упрощения транспортировки;
- Многофункциональность - годен для различных применений, включая промывку рециклинговых материалов, а также использование в горно-рудном секторе в качестве промывочного модуля;
- Компактный дизайн – упрощает перемещение с места на место и снижает время монтажа;
- Используются высокопроизводительные и эффективные грохоты, приводимые в движение высокочастотными моторами;
- Поставляется в сборе с электрической панелью для прямого подключения к генератору;
- Возможна эксплуатация комплекса в ограниченном пространстве;
- Изнашиваемые детали изготовлены из стали HARDOX для увеличения срока службы.

#### **Опции**

- 2-х или 3-х дековый моющий грохот;
- Магнитный сепаратор;
- Если в составе комплекса поставляется оборудование для промывки песка, то возможные опции - Мобильная система очистки воды Lamella/Бак-отстойник и система удаления глины;
- Комплекс может быть адаптирован к существующему заводу.

**ВWC/L Мойка гравия / Спецификация.**

Мойка гравия Bruce с одним или двумя валами идеально подходит для промывки и отчистки материалов гравий, щебень, железную руду и рециклинговые материалы.



## **Техническая информация**

### **Одновальная мойка**

Длина-6000mm x Ширина-1100mm x Высота-1000mm (15 градусов наклон);

Моторы: 30kw;

Производительность: 80 т/ч;

Расход воды: 2000 л/мин.

### **Двух вальная мойка**

Длина-6000mm x Ширина-1100 x Высота-1000mm (15 градусов наклон);

Моторы: 60kw;

Производительность: 140 т/ч;

Расход воды: 3000 л/мин.

## **Конфигурации**

- Лучшие в своем классе компоненты: редуктор, эл. моторы, подшипники, приводные муфты & износостойкие накладки из стали Hardox;
- Прочная конструкция, рассчитанная для тяжелых условий работы;
- Долгий срок службы узлов за счет использования стали HARDOX для изготовления деталей;
- Болты и лопасти изготавливаются из стали Hardox в стандартной комплектации;
- Разгрузка воды регулируется заслонками;
- Подача воды регулируется поплавковым клапаном.

## **Подшипники**

- Со стороны привода: усиленный, с 4-мя отверстиями корпус с подшипником;
- С противоположной от привода стороны: подшипник в сборе с корпусом.

## **Вал**

- Один или Два вращающихся вала, приводимые в движение отдельным редуктором и эл.мотором;
- Изготавливается из проката и подвергается термообработке;
- Вал цельнометаллический, без швов, для увеличения надежности;
- По краям уплотняется сальниками с 3-мя уплотнительными поясками.

## **Детали изготовленные из Hardox**

- Футеровка бака и лопасти шнека изготавливаются из Hardox 450 & Hardox 500.

## **2-х или 3-х дековые мощные грохоты**

Вибрационные грохоты BRUCE разработаны, чтоб обеспечить высокую эффективность просеивания материалов при минимальной потребности в обслуживании. Вибрационные грохоты приводятся в движение одинарным или сдвоенным моторами в зависимости от применения и природы происхождения просеиваемого материала.



### **Техническая информация**

Длина 3000mm x Ширина 1500 (10ft x 5ft)

Эл. моторы: 30kw

Производительность: 50 -100 т/ч.

Эл. моторы: 2 x 8kw

Расход воды: 1200л/мин (24 форсунки 3 водопровода)

### **Конфигурации**

- Крепкая конструкция для тяжелых условий работы;
- Высокая частота колебания грохотов для обеспечения оптимального просеивания;
- Низкая потребность в обслуживании. Вибрационные моторы осуществляют привод грохотов, исключая потребность в сложных валах и приводных ремнях;
- Прочный подрамник для одиночного электромотора;
- Прочный подрамник для сдвоенного приводного электромотора. Прочная трубная конструкция подрамника позволят выдерживать нагрузку со всех сторон. (Проходит дополнительную обработку для увеличения срока службы);
- Футеровка боковых стенок;
- Футеровка разгрузочных лотков резиной или сталью Hardox;
- 12 водораспыливающих форсунок на деку;
- Водораспыливающие форсунки не зависят от грохота;
- Высокая эффективность просеивания достигается даже при установленных полотнах с ячейкой 1mm.

### **Опции**

- Доступны одно, двух или трех дековые сортировочные грохоты;
- Сортировочные грохоты могут поставляться в комплектации с боковым или продольным натяжением сит;
- Система пылеулавливания;
- Возможно изготовление сортировочных грохотов не стандартных размеров для интегрирования в существующие комплексы.

## Грохот сортировки мусора



### Техническая информация

Длина 2500 x Width 1250 (8ft x 4ft);  
Эл. моторы: 2 x 1.9kw.

### Конфигурации

- Ячейка сита грохота 0.55mm, нержавеющая сталь;
- Высокая способность обезвоивания;
- Футеровка боковых стенок сталью Hardox – опционально;
- Футеровка разгрузочных лотков резиной или сталью Hardox.

### 10-ти тонный бункер и решетка



- Стенки бункера изготавливаются из мягкой стали, толщиной 6мм;
- Поддерживается опорами 203 x 203 x 52мм;
- Поперечные балки для укрепления: 100 x 100 x 10мм;
- Расстояние между решетками 100мм;
- Изготавливается из ровных пластин с размерами 70 x 10 мм и укреплены поперечинами с диаметром 50 мм.

### Конвейер питателя

- Для передачи материала с бункера на вибрационный грохот и шнековую мойку;
- Длина конвейера 16м, ширина ленты 1000мм;
- Изготавливается из уголка с размерами 60 x 60 x 6мм
- Бункер футерован сталью HARDOX.

## Шасси & гидравлические опоры

- 4-ре гидравлические опоры, крепятся к несущей раме.

## Конвейеры



## Дополнительная информация

- Производительность: 50 -100 т/ч с одновальным шнеком / 80-150 т/ч с двух-вальным шнеком.
- Конечный продукт: 20-40, 10-20, 3-10, минус 5;
- Насосы 6/4 18kw (поставляются по запросу).

- **Применения**

- Рециклинговый щебень;
- Песок & Гравий;
- Первичный щебень;
- Железнодорожный балласт;
- Отходы литейного производства & металлические включения;
- Вторичный щебень;
- Асфальт
- Восстановленный щебень.

## Опции

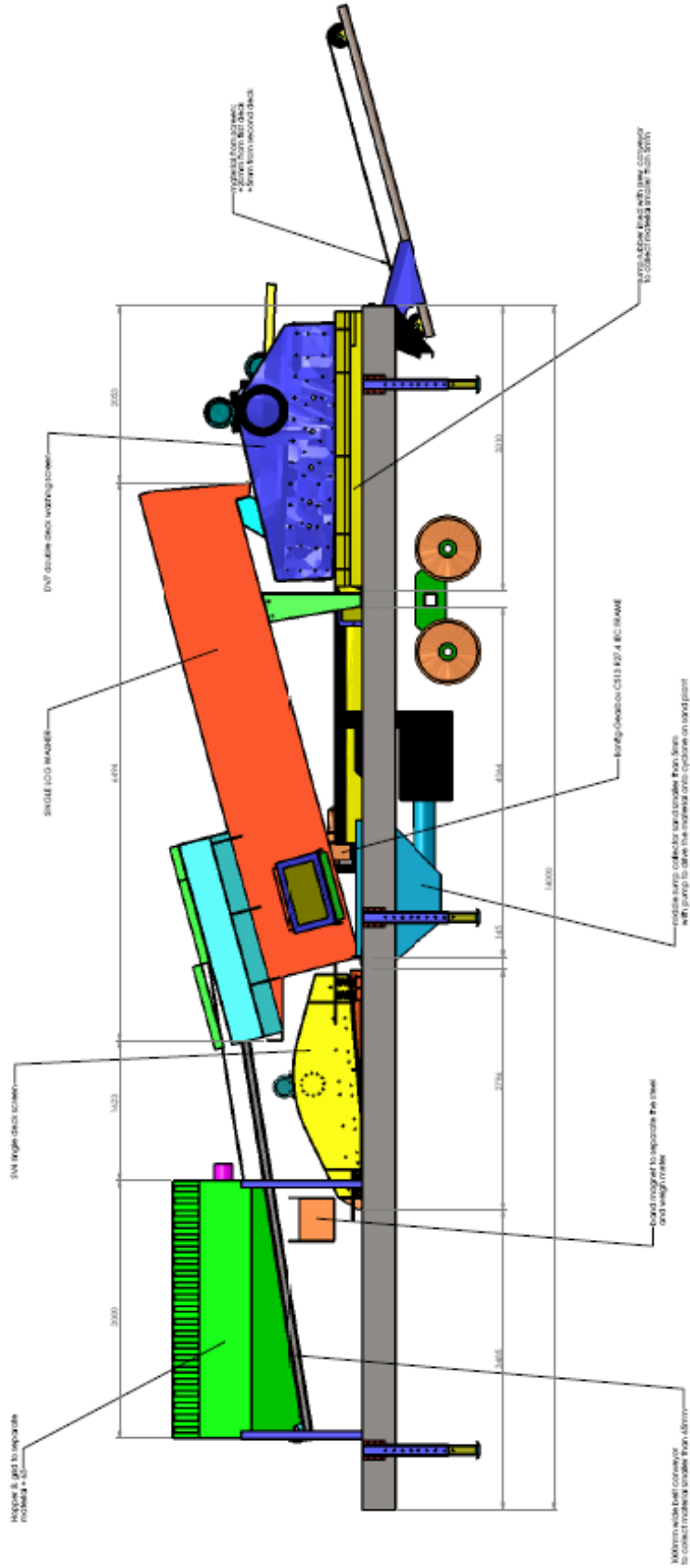
**Фильтр** - Из загустителя Lamella в установку BWR300



- Изготовлено из 6mm мягкой стали;
- Устанавливается под обезвоживателем.

## **Подрамник & Магнитный сепаратор**

- Устанавливается на конвейере питателя перед первым сортировочным грохотом & гравиемойкой;
- Потребляемая энергия = 7.5kw



**©2009 BRUCE ENGINEERING**

<b>DESIGN INFORMATION</b>	<b>DATE</b>	<b>DESIGN/ENGINEER</b>	<b>REVISION</b>
PROJECT NO.	DATE	DESIGNER	REVISION
DESCRIPTION			
SCALE			
CHECKED			
APPROVED			
DATE			
DRAWN			
CHECKED			
DATE			

**BRUCE ENGINEERING**  
www.bruce-eng.co.uk

PART NO. **LOG WASHER** A2